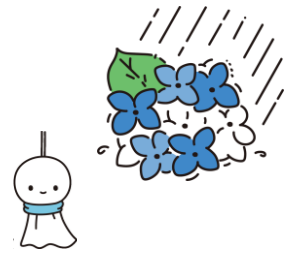




難病就労セミナー

～就労のための心構え～

開催のお知らせ



難病患者さんの療養生活と就労の両立に向けて、就労に関するサポートのお話や、
難病を治療しながら就労することについて一緒に考えてみませんか。
多くの方のご参加、お待ちしております。

●日時 令和6年6月24日(月) 午後1時30分～3時

●会場 とちぎ健康の森 1階 多目的フロアA
※ZOOMでの参加も可能



- 内容
- (1) 講話「就労に向けての心構え」
講師：栃木県難病団体連絡協議会
 - (2) 講話「難病患者の利用できる制度と難病患者就職サポーターの役割」
講師：ハローワーク宇都宮 難病患者就職サポーター
 - (3) 講話「事例紹介」
講師：就労移行支援事業所・就労定着支援事業所
ウェルビー宇都宮第2センター 就労支援員
 - (4) 質疑応答
 - (5) まとめ



●申込 「お名前」「年齢」「連絡先」「病名もしくは疾患群」の4点を
とちぎ難病相談支援センターまでメールまたは電話により連絡



メールアドレス用QRコード

●申込締切 令和6年6月14日(金) 正午まで

※配慮事項がありましたら、お申し出ください。

(車椅子使用や聴力、視力のこと、お手洗いについて等)

●お問合せ とちぎ難病相談支援センター 矢古宇・根本
〒320-8503 宇都宮市駒生町3337-1
とちぎ健康の森 とちぎ健康づくりセンター 1階
TEL : 028-623-6113
Mail : nanbyou@royal.ocn.ne.jp

